



はじめに

DISEC News 2006年9月号では、FactoryLink7.5 の最新機能である「**3Dグラフィック対応クライアント**」を中心に、ご紹介します。FactoryLinkの最新カタログも、同封しておりますので、あわせてご覧ください。

最新商品情報

FactoryLink 3Dグラフィック対応クライアント

UGS社FactoryLink7.5の新モジュール(オプション)として、3Dグラフィック対応クライアントをリリースしました。このモジュールを使用すると製造現場のリアルタイムの状況を、3Dグラフィック上に表現することができます。

3Dグラフィックのデータは、UGSが提唱する3次元データ標準フォーマットである、**JTデータフォーマット**を使用しています。FactoryLinkの3Dグラフィック対応クライアント画面では、JTデータフォーマットに変換された3次元データを表示データとして使用します。

JTデータフォーマットについては、「JT OPEN」のサイト <http://www.ugs.jp/product/jtopen/index.html> を参照ください。

3Dグラフィック対応クライアントのランタイム機能

3Dグラフィック対応クライアントのランタイム機能では、3次元データの表示機能として、パン、ズーム、移動、回転などの、3次元ビューワー機能に加えて、次のようなアニメーション機能を提供します。

カラーアニメーション機能

FactoryLinkのタグの値によって、3Dオブジェクトの色を変化させることができます。

<応用例> 製造現場の設備でアラームが発生した場合に、アラーム部位の色を変化させて表示する。

移動アニメーション機能

FactoryLinkのタグの値に応じて、3Dオブジェクトの位置を移動させることができます。

<応用例> 製造現場の装置・設備のポジションを、リアルタイムに表現する。

カメラアニメーション機能

FactoryLinkのタグの値に応じて、3次元グラフィックの表示位置(カメラ位置)を移動させることができます。

<応用例> 製造現場でのアラームが発生した場合に、アラーム部位へ表示位置を移動する。

クリックアニメーション機能

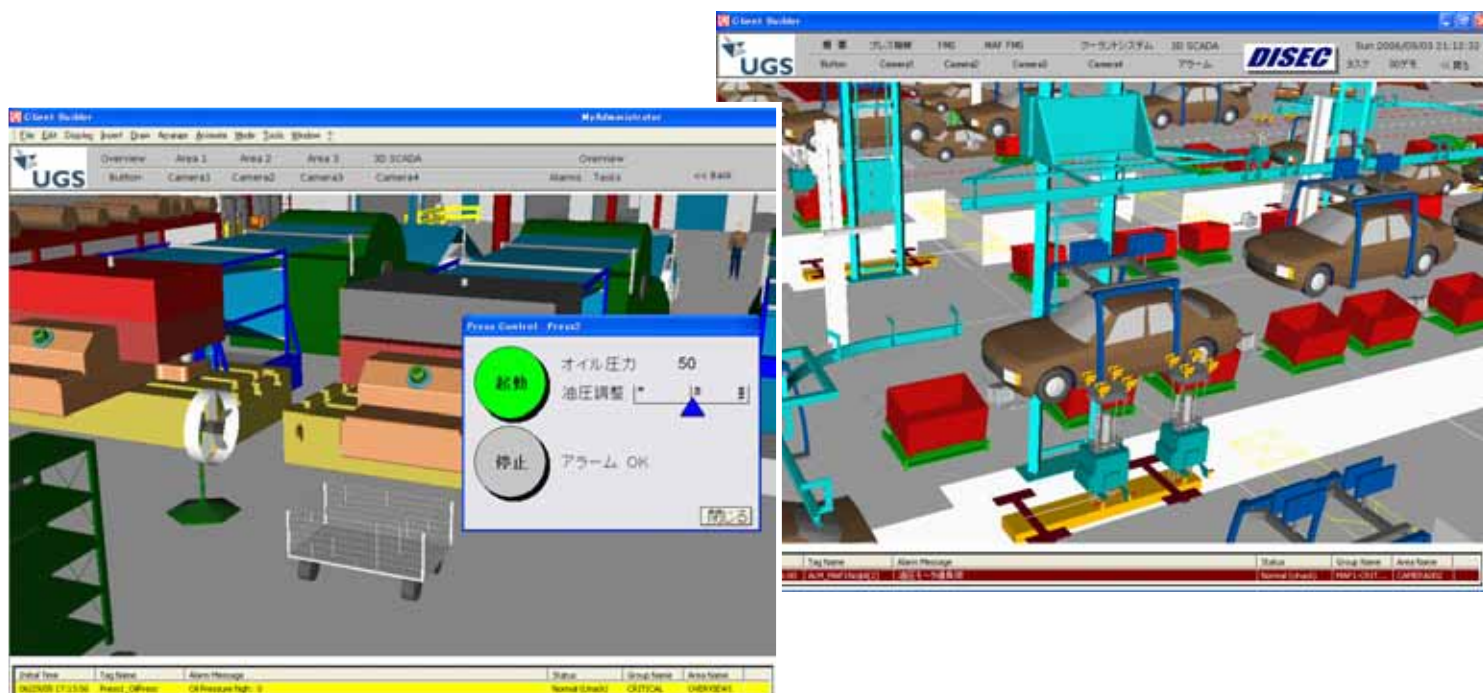
3Dオブジェクトをクリックすることで、FactoryLinkのMimic画面(サブ画面)を表示させることができます。

<応用例> 製造現場の装置のオブジェクトをクリックし、その装置の操作パネル(Mimic画面)を表示する。

表示・非表示アニメーション機能

FactoryLinkのタグの値によって、3Dオブジェクトの表示・非表示を切り替えることができます。

<応用例> 製造現場のワーク・治具などを、セットアップ状態により、表示・非表示を切り替える。



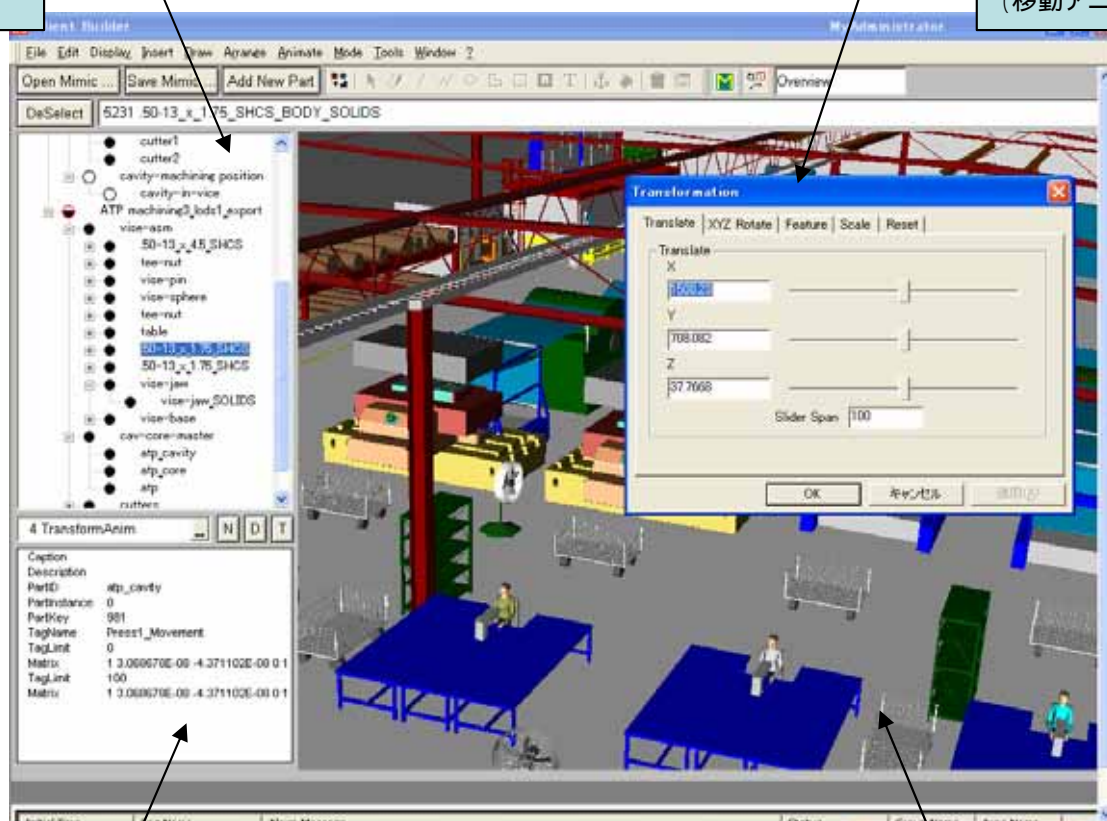


3Dグラフィック対応クライアントの開発者用機能

3Dグラフィック対応クライアントの開発者用画面では、ランタイム機能で説明した各アニメーションの設定および、JTデータフォーマットの3次元データ設定機能があります。

3Dデータ構造表示ツリー

3Dアニメーションの詳細設定
(移動アニメーション)



3Dアニメーション設定ビュー

3Dグラフィックのビューワー

イベント情報

DMS 第9回 関西 設計・製造ソリューション展

第9回 関西 設計・製造ソリューション展について

ダイセックでは、来る10月11日(水)～13日(金)の期間、インテックス大阪で開催されます「第9回関西 設計・製造ソリューション展」において、「株式会社日立東日本ソリューションズ様」のブースで、MES関係ソリューションの展示協力をいたします。

「第9回関西 設計・製造ソリューション展」のご招待状は9月中旬頃に、皆様へ送付させていただきます。

「第9回関西 設計・製造ソリューション展」は、<http://www.dms-kansai.jp/> のサイトを参照ください。

お問合せ先

株式会社ダイセック ダイセックNews事務局

〒733-0834 広島市西区草津新町1丁目21番35号

TEL 082-278-8777

FAX 082-278-8781

E-mail: DISEC-news@disec.co.jp

URL <http://www.disec.co.jp>

ダイセックは、UGS、DataNetの日本における代理店です。

ダイセックは、三菱電機e-F@ctory、EZSocketパートナーです。

ダイセックは、Microsoft認定パートナーです。

