



はじめに

DISEC News 2006年11月号では、WinSPCの利用方法について、ご紹介します。WinSPCの仕様については、最新カタログを同封しておりますので、あわせてご覧ください。

WinSPC 商品情報



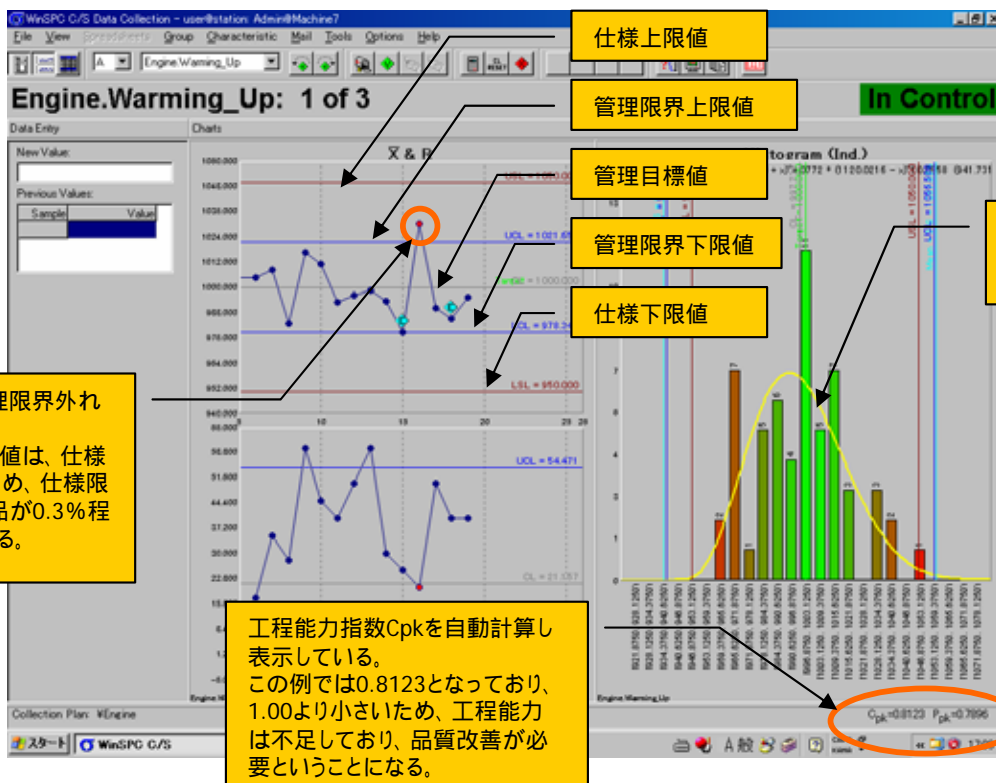
WinSPCとは

WinSPCは、米国DATANET社が開発した、リアルタイム品質管理を行うためのソフトウェアです。WinSPCを利用すると、製造工程で管理したい品質情報を直接入力することで、下図のようなリアルタイム管理図を作成することができます。

WinSPC リアルタイム管理図で表示される情報の例

WinSPCで表示するリアルタイム管理図には、下図のように多くの情報が含まれています。

Xbar & R チャートの例



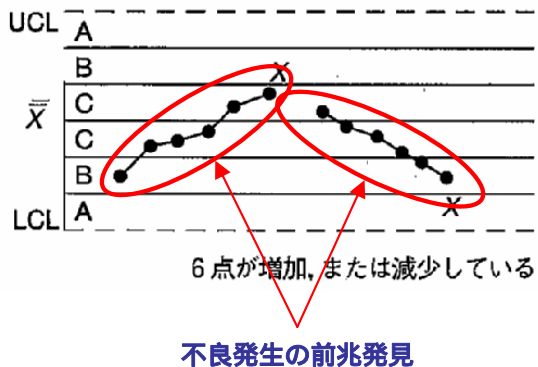
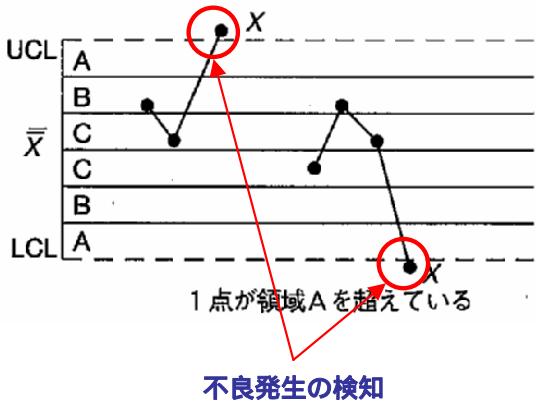
この事例では、管理限界外れが発生している。一般的に管理限界値は、仕様値の3内とするため、仕様限界値を、外れる製品が0.3%程度出る可能性がある。

工程能力指数Cpkを自動計算し表示している。この例では0.8123となっており、1.00より小さいため、工程能力は不足しており、品質改善が必要ということになる。

数値のバラツキを示すヒストグラムを同時に表示することも可能

WinSPC リアルタイム管理図での異常判定の例

WinSPCで表示するリアルタイム管理図では、異常判定ルールを定義して、不良発生を検知するだけでなく、不良発生の前兆を検知することも可能になります。

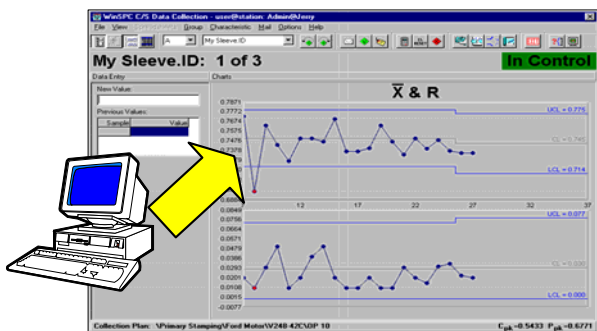




WinSPCへのデータ入力方法

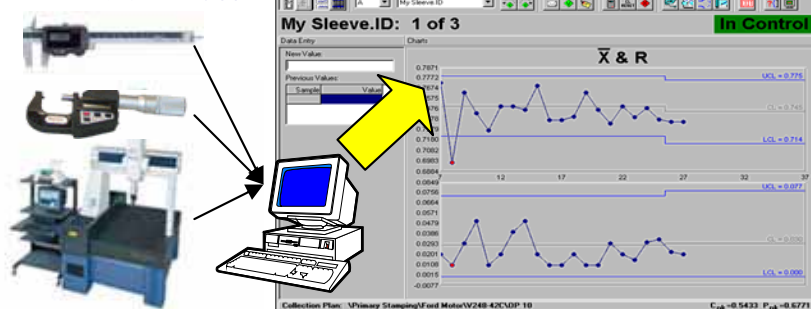
WinSPCへのリアルタイムでのデータ入力には、下図のように多くの方法があります。

PC画面からキーボード入力(標準)



PCのシリアルポートからデータ入力

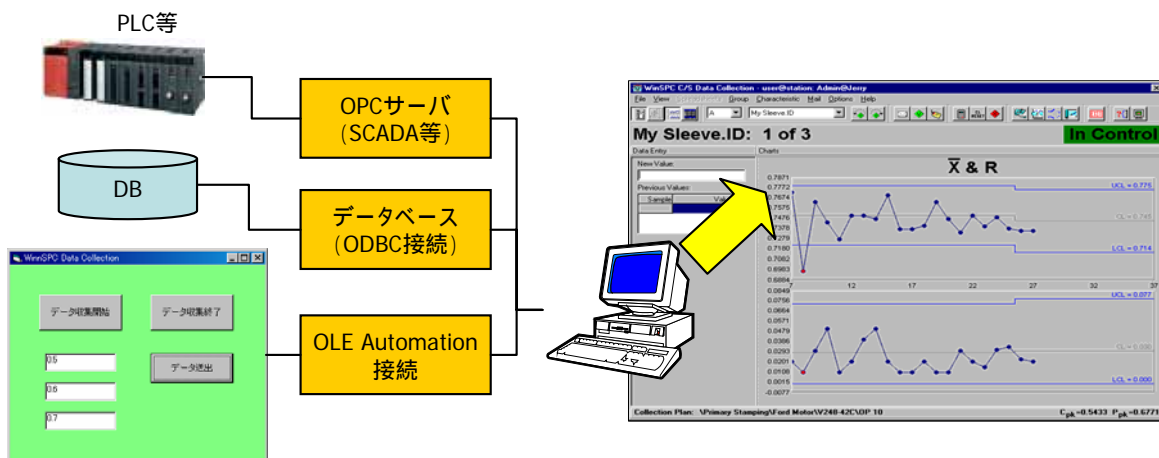
計測ゲージ、計測器
などから入力する場合



他のシステムからデータ入力

- ・OPC接続(SCADAソフト等)
- ・データベース接続
- ・OLE Automation 接続
(Windowsアプリケーションとの接続に有効)

他のWindows
アプリケーション



イベントレポート

DMS 第9回 関西 設計・製造ソリューション展

ダイセックでは、10月11日(水)～13日(金)の期間、インテックス大阪で開催された「第9回関西 設計・製造ソリューション展」において、「株式会社日立東日本ソリューションズ様」のブースで、MES関係ソリューションの展示協力をしました。

多数のお客様のご来場をいただき、大変ありがとうございました。



ダイセックでは、UGS PLMソリューションズ株式会社様が、10月26日、27日に開催された「UGS CONNECTION JAPAN 2006」に参加し、Xfactory、FactoryLinkを中心とした「UGSプロダクション・マネージメント・ソリューション」のご紹介を行いました。

多数のお客様のご来場をいただき、大変ありがとうございました。

お問合せ先

株式会社ダイセック ダイセックNews事務局

〒733-0834 広島市西区草津新町1丁目21番35号

TEL 082-278-8777

FAX 082-278-8781

E-mail: DISEC-news@disec.co.jp

URL <http://www.disec.co.jp>

ダイセックは、UGS、DataNetの日本における代理店です。

ダイセックは、三菱電機e-F@ctory、EZSocketパートナーです。

ダイセックは、Microsoft認定パートナーです。

