



はじめに

DISEC News 2008年11月号では、WinSPCの最新バージョン Ver7 のご紹介をします。



WinSPC 最新バージョン紹介

WinSPCとは

WinSPCは、製造工程管理者、品質管理者への、総合的な統計的プロセス管理 (SPC: Statistical Process Control) ソフトウェアです。**WinSPC**は、拡張性が高く、1台のPCから構成される小規模なシステムから、複数台のPCで構成されるクライアント&サーバシステムまで対応が可能です。

■ **WinSPC**の持つリアルタイム統計的プロセス管理機能は、**6 σ** プロジェクトに最適

■ リアルタイムでの統計的プロセス管理により、速やかなプロセス改善の対応が可能

■ 製造装置、MES (Manufacturing Execution System) との連携が容易に可能

■ プロセス状態モニターが可能

■ SPCチャートを含むレポートがWEBを通して可能 (オプション)

豊富なリアルタイムSPCチャート

計量値チャート

- X bar and R
- X bar and S
- Median and R
- X bar histogram
- Pre-Control
- Tabular Cusum
- EWMA
- EWMS
- EMMV
- EMRMS
- S²

計数値チャート

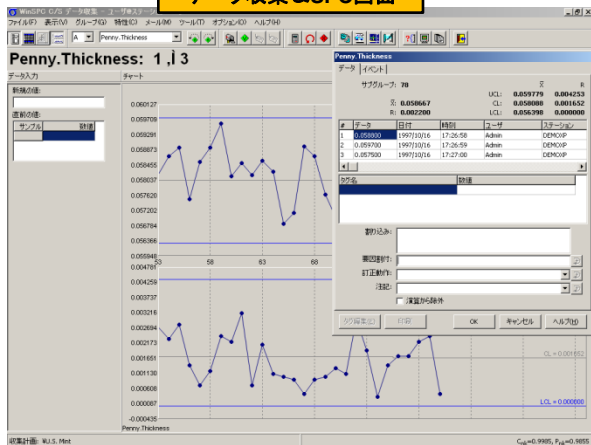
- p chart
- np chart
- q chart
- nq chart
- u chart
- c chart

WinSPC Ver7 の新機能

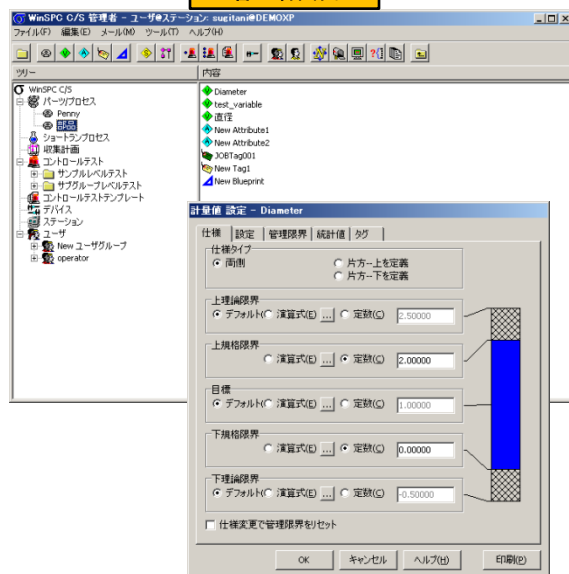
◆ 日本語表示

WinSPCの画面表示用辞書に、日本語が追加されましたので、WinSPCの全ての画面で、日本語表示が可能になりました。

データ収集 & SPC画面

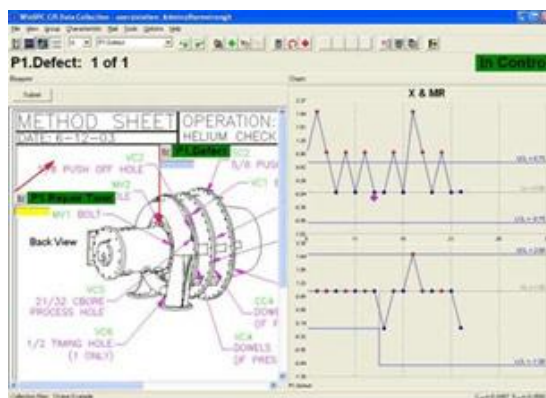


管理者画面



◆ データ収集画面での画面表示モード

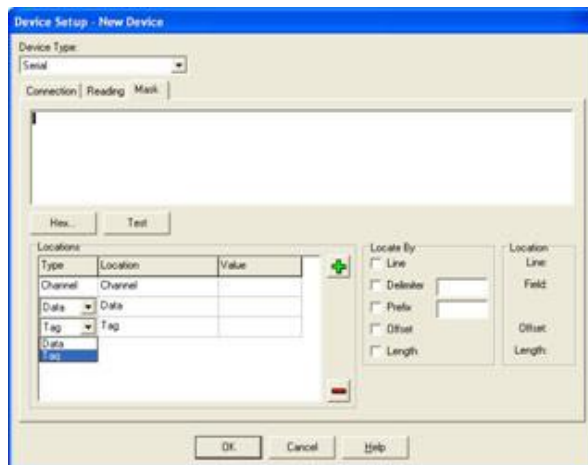
WinSPCでデータ収集し、SPCチャートを表示する画面に、図面表示機能が追加されました。この機能により、作業指示図面を同時に表示することで、データ収集(入力)の操作ミスを軽減できます。





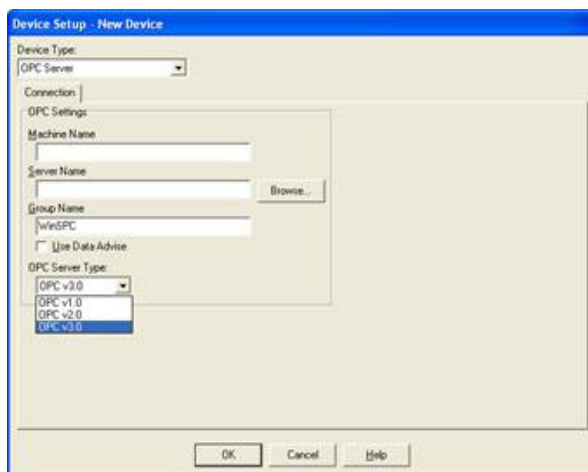
◆外部デバイスからのタグデータ入力

WinSPCの外部デバイス入力機能に、タグのデータ入力機能が追加されました。外部デバイスには、シリアルデバイス、テキストファイル、DDEサーバ、OLEサーバ、OPCサーバ、およびODBCデータソースに対応しています。



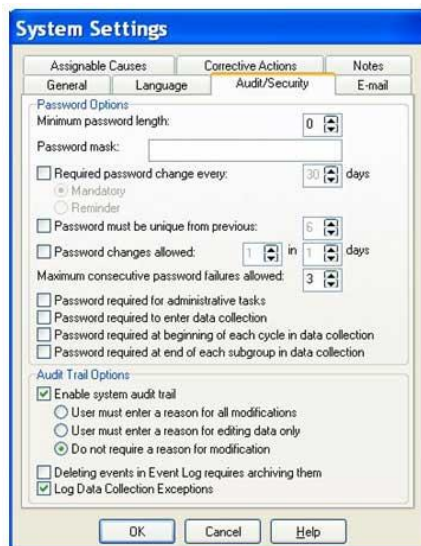
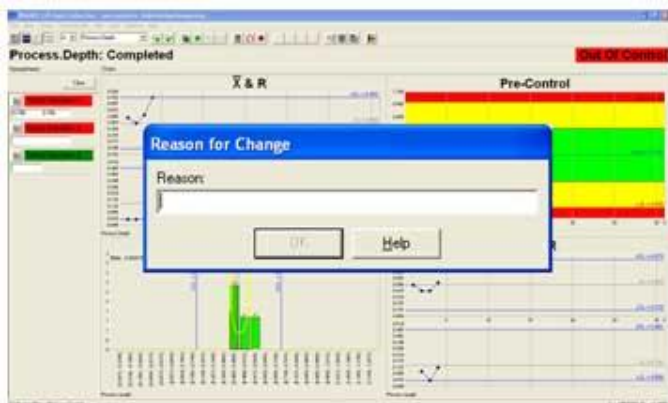
◆OPCサーバ対応拡張

WinSPCの外部デバイス入力機能のOPCサーバが、Version 1.0, 2.0に加えて、Version 3.0に対応できるようになりました。



◆監査証跡/セキュリティ機能

監査証跡/セキュリティ対応機能が強化されました。監査証跡機能では、収集データ変更した場合の理由入力&ログ機能が強化されました。



お問合せ先

株式会社ダイセック ダイセックNews事務局

〒733-0834 広島市西区草津新町1丁目21番35号

TEL 082-278-8777

FAX 082-278-8781

E-mail: DISEC-news@disec.co.jp

URL <http://www.disec.co.jp>

ダイセックは、DataNetの日本における代理店です。

ダイセックは、三菱電機e-F@ctory, EZSocketパートナーです。

ダイセックは、Microsoft認定パートナーです。

DataNet
QUALITY SYSTEMS

e-F@ctory
EZSocket

Microsoft
CERTIFIED
Partner

ISV/Software Solutions